

**STOLL**



**STOLL** Tööseadised

**JÕUDU JÄÄB ÜLEGI.  
TÕELISED TEGIJAD.**

**TÖÖSEADISED.**

TEIE ABILISED, KUI TULEB TÕSISELT TÖÖD TEHA.



**HOME  
OF QUALITY**





**JÄIELIK  
VOIMSUS  
ALGUSEST  
PEALE**

# KASUTAGE VÕIMALUSI KÕIGE PAREMINI!

Laadige teravilja, transportige heinapalle, lõigake silo, virnastage kaubaaluseid, tõstke puutüvesid ja nii edasi, edasi, edasi – seda kõike saab suurepäraselt teha STOLL-lauplaaduri ja ühe meie sobiva tööseadisega.

Ükskõik milline töö ootab tegemist, STOLLil on selleks alati pakkuja sobiv lahendus. Tööseadised peavad vastu pidama ka kõige suurematele koormustele. Selle nimel kasutame meie STOLLis parima kvaliteediga materjale ning tootearenduses on kõige aluseks „German Engineering“. Põhjalikud testimised praktilises töös tagavad teile STOLL-tööseadiste pika kasutuskestuse.

STOLli insenerid töötavad ajaga kaasas käies pidevalt välja uuendusi, mis vastavad täpselt teie vajadustele ja teevad elu kergemaks. Sest teie poolt esitatavad nõuded on meile liikumapanevaks jõuks.





**STOLli originaalsed tööseadised peavad vastu igale katsetusele. Need on mitmekülgsed, tugevad ja võimsad. Nende abil saate kasutada oma lauplaaduri kogu võimsust.**



# TÖÖSEADISTE LIHTNE KASUTAMINE.



## HYDRO-LOCK.

Tööseadise lukustus nupuvajutusel, tööseadise veelgi mugavam vahetamine ilma kabiinist väljumata.



## TÖÖSEADISE FIX.

Hüdrovoolikute veelgi kiiremaks ühendamiseks on Hydro-Fix saadaval ka tööseadise monteerimiseks.

## TÖÖSEADISE VAHETUS – AINULT KIIRE BOKSIPEATUS.



**1** Vastusõitmine ja lauplaaduri külgehaakimine.



**2** Tööseadise kallutamine – lukustus kinnitub automaatselt.



**3** Hüdroliitmiku ühendamine.





### 3./4. JUHTKONTUUR.

- ✓ Hüdrauliliste tööseadiste lihtne käsitsemine.
- ✓ Juht ei vaja täiendavat juhtseadet.
- ✓ Vajalik tööde teostamisel nt koos silohaaratsi, pallihaaratsi või pallivirnastajaga.



### REAL<sup>2</sup>.

- ✓ Täiendavalt kolmas juhtkontuur tööseadiste käitamiseks lauplaaduri juhtseadmest sõltumatult.
- ✓ Tööseadise vahetu käitamine õliga toimub traktori hüdraulikapumba kaudu.
- ✓ Tööseadise funktsioone saab käitada samaaegselt – selliselt on töötamine kiirem ja efektiivsem.



### TOPELTRIIVISTUS.

- ✓ Seeria FZ suurus 5 + 6.
- ✓ Valikuline FZ suurus 4.
- ✓ Eriti raskete tööde puhul.

**Tänu meie mitmekülgetele tehnoloogiatele on teie tööseadiste käsitsemine lapsenälg. Sest teie aeg on kallisk.**



# KÕIKIDEL KOPPADEL ON KOPAD TÖÖD TÄIS!

## TEIE PROFILINE'I TÕSINE ABILINE: IGAKS TÖÖKS SOBIV KOPP – TÄNU OMA KONSTRUKTSIOONILE MIT- MEKÜLGSELT KASUTATAV JA ULATUSLIKULT KOORMATAV:

- ✓ Suur tugevus, vähene kulumine ning väike tühikaal tänu kvaliteetse terase kasutamisele.
- ✓ Kerge käitlemine ka kleepuvate materjalide puhul – seda võimaldab kooniline kuju, mis avaneb lõikeserva suunas.
- ✓ Lõikeserv peab vastu ka kõige suurematele koormustele – iga päev, aasta-aastalt.



Kõvastatud lõikeserv  
BRINELL 500



Kõvastatud lõikeserv  
BRINELL 500

### ROBUST U.

Kasutamiseks universaalsetes, kergetes kuni keskmise raskusega tingimustes.

Tellimis- nr	Laius m	Maht kuhjaga m <sup>3</sup>	Maht servani m <sup>3</sup>	BRINELL 500 HB lõikeserv	Kaal kg		
3428170	1,15	0,47	0,41	110x16	130		
3428180	1,30	0,51	0,44	110x16	132		
3428190	1,50	0,60	0,52	150x16	161		
3428200	1,70	0,68	0,59	150x16	176		
3428210	1,90	0,76	0,66	150x16	211		
3428220	2,05	0,82	0,71	150x16	225		
3428230	2,20	0,89	0,77	150x16	269		
3461720	2,40	0,94	0,82	150x20	310		

### ROBUST M.

Spetsiaalselt väikese kaaluga lahtiste puistematerjalide laadimiseks.

Tellimis- nr	Laius m	Maht kuhjaga m <sup>3</sup>	Maht servani m <sup>3</sup>	BRINELL 500 HB lõikeserv	Kaal kg		
3428330	2,05	1,45	1,13	150 x 16	320		
3429920	2,20	1,56	1,22	150 x 16	384		
3429930	2,40	1,70	1,33	200 x 20	432		
3429940	2,60	1,86	1,45	200 x 20	462		

Tõelised töötegijad ja suurepärased kaevajad. Meie STOLLi kopad, mis töötavad jõuliselt käsikäes meie ProfiLine'i seeriaga.

### ROBUST S.

Töötamiseks raskete ja kleepuvate materjalidega nagu niiske pinnas või lumi.



Kõvastatud löikeserv  
BRINELL 500

Tellimis-nr	Laius m	Maht kuhjaga m <sup>3</sup>	Maht servani m <sup>3</sup>	BRINELL 500 HB löikeserv	Kaal kg		
3428260	1,50	0,60	0,52	150 x 16	172		
3428270	1,70	0,68	0,59	150 x 16	190		
3428280	1,90	0,74	0,64	150 x 20	242		
3428290	2,05	0,81	0,70	150 x 20	258		
3428300	2,20	0,87	0,76	150 x 20	308		
3428310	2,40	0,94	0,82	200 x 20	351		
3459310	2,60	1,01	0,88	200 x 20	376		

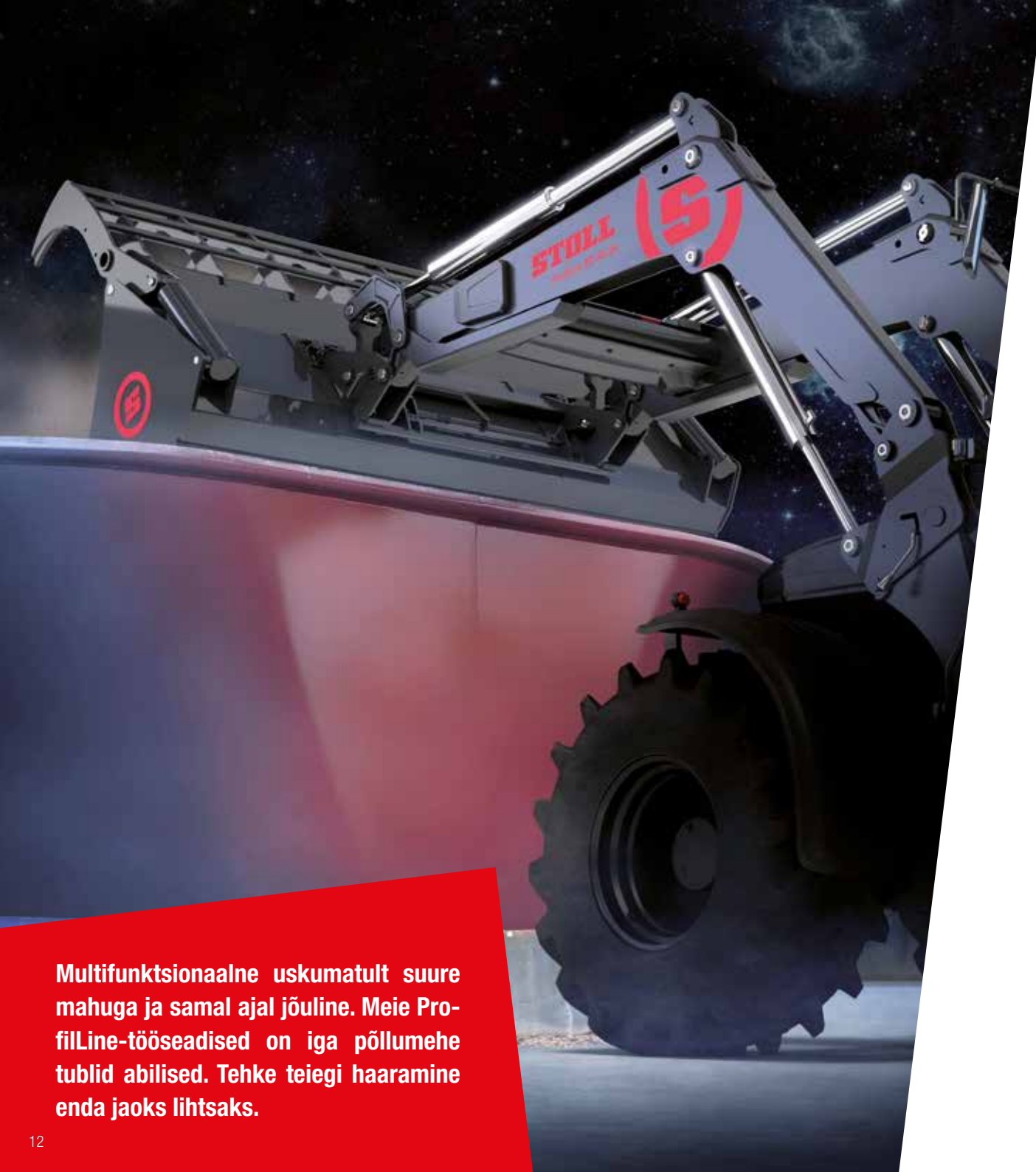
### ROBUST T.

Varustatud spetsiaalsete kihvadega pinnasevõi kaevamistödeks.



Kõvastatud löikeserv  
BRINELL 500

Tellimis-nr	Laius m	Maht kuhjaga m <sup>3</sup>	Maht servani m <sup>3</sup>	BRINELL 500 HB löikeserv	Kaal kg	Kihvad	
3436990	1,50	0,60	0,52	150 x 16	177	5	
3437000	1,70	0,68	0,59	150 x 16	196	6	
3437010	1,90	0,74	0,64	150 x 20	249	6	
3437020	2,05	0,81	0,70	150 x 20	266	7	
3437030	2,20	0,87	0,76	150 x 20	316	7	
3437040	2,40	0,94	0,82	200 x 20	359	8	
3459300	2,60	1,01	0,88	200 x 20	385	8	



**Multifunktsionaalne uskumatult suure mahuga ja samal ajal jõuline. Meie Profiline-tööseadised on iga põllumehe tublid abilised. Tehke teiegi haaramine enda jaoks lihtsaks.**

# HAARAMINE ON LIHTNE!

**NII LOOMAKASVATUSES KUI KA  
BIOGAASISEADMETES – SILOGA  
SEOTUD TÖID TULEB TEHA IGAL POOL.**

- ✓ STOLL pakub sobivat Profiline-tööseadist iga silo käitlemisel vajaliku töövõtte jaoks.
- ✓ Efektive ja mugav – iga tööseadise juhtimine on kerge ja täpne.
- ✓ Meie soovitus: Suurtel haaratskoppadel on tohutu maht. Need pakuvad eelkõige biogaasiseadmetes rataslaaduritega võrdväärset jõudlust.



## MITMEOTSTARBELINE KOPP HD.

Tellimis- nr	Laius m	Maht m <sup>3</sup>	Avanemislaius mm	Kaal kg			
3668340	2,05	0,85	1.320	443			
3668350	2,20	0,92	1.320	472			
3668360	2,50	1,00	1.320	512			
<b>Külgplaat</b> (andmed komplekti kohta)							
3659430							
<b>Külghammas</b> (andmed komplekti kohta)							
3659420							
<b>3. juhtkontuur on nõutav</b>							

## KOPPHAARATS.

Universaalne tööseadis silo tõstmiseks: Tänu suletud põhjale on võimalik transportida ka lahtiseid ja püdelaid materjale.



Tellimis- nr	Laius m	Maht m <sup>3</sup>	Avanemislaius mm	Kaal kg			
3547610	1,50	0,59	1.290	292			
3547620	1,70	0,67	1.290	314			
3547630	2,05	0,82	1.290	373			
3547650	2,20	0,88	1.290	423			
<b>Külgplaat lisavarustusena</b> (andmed ühe kohta)							
3548350							
<b>3. juhtkontuur on nõutav</b>							

## HARKLAADUR.

Parim lahendus silo või sõnniku transportimiseks.



Tellimis- nr	Laius m	Maht kuhjaga m <sup>3</sup>	Piid all	Avanemislaius mm	Kaal kg		
3429090	1,30	0,54	7	1.300	226		
3429100	1,50	0,63	8	1.300	249		
3429110	1,70	0,71	9	1.300	268		
3429120	2,05	0,87	11	1.300	304		
3430650	2,40	1,02	13	1.300	355		
<b>3. juhtkontuur on nõutav</b>							

## SILOLÕIKUR PROFI-CUT.

Silo portsjonihaaval väljalõikamiseks, sakkidega lõiketera tagab sirge lõikeserva.

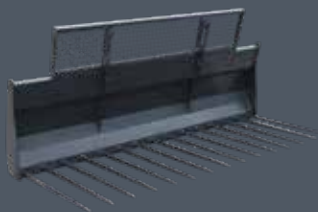


Tellimis-nr	Laius m	Maht m <sup>3</sup>	Sügavus mm	Avanemislaius mm	Piid Arv	Kaal kg	
3334760	1,28	0,87	790	856	10	500	
2449320	1,52	1,05	790	856	13	530	
3306680	1,88	1,28	790	856	16	730	
<b>Väljalükkur</b>							
3521560							

**3. juhtkontuur on vajalik** | Laiusel 1,88 on vajalikud kaks väljalükkurit.

## SÕNNIKU HARKLAADUR.

Sõnniku laadimiseks. Piide paigutus vältib koorma kaotaminekut.



Tellimis-nr	Laius m	Kahvlite pikkus mm	Piid Arv	Kaal kg			
3364760	1,25	810	7	125			
3364690	1,50	810	8	145			
3364520	1,75	810	10	165			
<b>Külgiid</b> (andmed komplekti kohta)							
3534780							
3611820	2,00	810	11	243			
3611830	2,00	1.100	11	264			
3611930	2,25	1.100	12	288			
3660460	2,50	1.100	14	318			
<b>Külgiid</b> (andmed komplekti kohta)							
3534780							
<b>Laadimisvõre</b> (kahvlite töölaius alates 2,00 m)							
3599680	2,00			40			

Haaratskopad, mis küll hammustavad, aga ei aja sealjuures kurku. Need ehmatavad isegi rataslaadureid. Profid ProfiLine'i jaoks.



### HAARATSKOPP.

Sobib igat liiki silole:  
Ideaalne vahetuks laadimiseks ja transportimiseks.



Tellimis-nr	Laius m	Avanemislaius mm	Maht m <sup>3</sup>	Kaal kg	
3687650	1,60	1.480	0,88	512	
3687660	1,80	1.480	1,00	549	
3687670	2,00	1.480	1,10	601	
3687680	2,20	1.480	1,21	641	
3687690	2,50	1.480	1,38	753	

**Maisihaarats lisavarustusena** (andmed komplekti kohta)

3635370

**3. juhtkontuur on nõutav**

### PRÜGIKOPP.

Mitmeotstarbeline tööseadis, spetsiaalselt suuremõõtmeliste esemete jaoks.



Tellimis-nr	Laius m	Avanemislaius mm	Maht m <sup>3</sup>	Kaal kg	
3591550	1,80	1.480	1,00	557	
3632970	2,00	1.480	1,10	605	
3591560	2,20	1.480	1,21	636	
3602920	2,50	1.480	1,38	762	

**Külgplaat lisavarustusena** (andmed komplekti kohta)

3660080

**3. juhtkontuur on nõutav**

# PALLIDELE, VALMIS OLLA, LÄKS!

STOLLi pallikahvlid on iga palli suuruse jaoks täiuslik valik.

**IGAL SUVEL ON PALLIDE KÕRGHOOAEG – VALMISTAGE ENNAST SELLEKS ÕIGEAESELT ETTE: STOLLI PALLIDE JAOKS MÕELDUD TÖÖSEADISTEGA.**

Ümar- või kantpallid, kilega või ilma: STOLLi valikust leiata alati sobiva tööseadise.



## KILEPALLIHAARATS H.

Sobib suurepäraselt kiletatud ümarpallidele: Kilet kahjustada võivad teravad servad puuduvad.

Tellimisnr	Kaal kg						
2364610	225						

Ümarpallidele Ø alates 1,00 m kuni 1,80 m / risttahukpallidele Ø 1,60 m | **3. juhtkontuur on nõutav**

## KILEPALLIHAARATS-PRO H.

Ümarate ja kandiliste kiletatud pallide turvaliseks käitlemiseks.

Tellimisnr	Kaal kg						
3395020	305						

Kõige suurem / kõige kitsam avaus: 2,05 m / 0,65 m | Rakendatav sügavus: 1,20 m | Transportlaius: 1,35 m | Ümarate ja kandiliste kiletatud pallide jaoks **3. juhtkontuur on nõutav**

## TAGUMINE PALLIDE TRANSPORDISEADIS.

Ümarate ja kandiliste kiletatud pallide transportimiseks traktori tagumisel moodulil.

Tellimisnr	Kaal kg						
3336750	115						

Traktori tagumine kolmepunktikinnitus või haakekolmnurk | Torude vahemik 0,94 m kuni 1,34 m / Toru pikkus 1,28 m / Toru läbimõõt 0,12 m





### PALLIDE TRANSPORDISEADIS H.

Ideaalne abivahend ümarpallide transportimiseks.

Tellimis- nr	Kaal kg						
3380410	105						

Ümarpallidele | Torude vahemik 0,94 m kuni 1,34 m / Torude pikkus 1,28 m / Toru läbimõõt 0,12 m



### MAXI-PALLIHAARATS H.

Kuni kahe palli üheaegne haaramine, tõstmine ja laadimine.

Tellimis- nr	Kaal kg						
2449950	150						

Ümar- ja kantpallide jaoks | **3. juhtkontuur on nõutav**



### ÜMARPALLIKAHVEL.

Sobib igat liiki pallidele.

Tellimis- nr	Kaal kg						
3573240	245						

Kiletatud ümarpallidele ja kiletatud kantpallidele / Haarade vahemik 0,60 m kuni 1,85 m | **3. juhtkontuur on nõutav**



### PALLIVIRNASTAJA H.

Integreeritud tõsteseade annab juurde kuni 1,40 m kõrgust.

Tellimis- nr	Kaal kg						
1339660	260						

Ümar- ja nellikantpallidele / Normaalkõrgusega võrreldes 1,40 m lisakõrgust | **nõutav 3. juhtkontuur**

Jutuga võib igäüks teha kõrge linna, kuid ainult vähesed virnastavad ka tegelikult kõrgele. Meie kaubaaluste- ja pallikahvlid on oma valdkonnas tõelised tegijad.



## HEINAPALLI HARKLAADUR H.

Piisid võib paigaldada vaikuselt – selliselt sobib harklaadur kõikidele pallidele.

Tellimis-nr	Kandejõud kg	Kahvlite pikkus mm	Kaal kg				
3378240		1x800 / 1x1.200	92				
3484720		2 x 800	89				
3411860		2 x 1.200	95				
<b>Raam</b>							
3385190	1.000		76				
<b>Piid suure koormuse jaoks (andmed ühe kohta)</b>							
1330130		1.200	9				
<b>Piid suure koormuse jaoks (andmed ühe kohta)</b>							
0476240		800	5				
Ümar- ja nelikantpallidele   Täiendavate piide järelpaigaldamise võimalus							

## SUURPALLIDE HARKLAADUR HS.

Piide vahelist kaugust on võimalik kergesti muuta. Raami külge on võimalik monteerida ka alustekahvleid.

Tellimis-nr	Kahvlite pikkus mm	Kaal kg					
3684190	1.200	137					
3684200	1.200 pööratav	143					
<b>Raam HS</b>							
3654340	–	110					
<b>Pallikahvlid HS (andmed ühe kohta)</b>							
2400050	1.200	20					
3331520	1.200 pööratav	23					
Ümar- ja kantpallide jaoks							

## SUURPALLIDE HARKLAADUR.

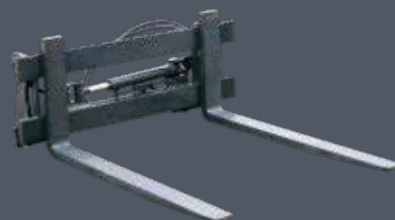
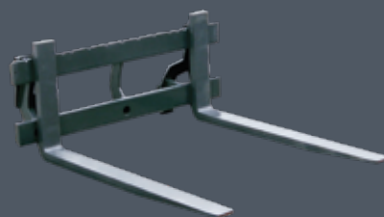
Mitme üksteise peale virnastatud palli turvaliseks transportimiseks.

Tellimis-nr	Kahvlite pikkus mm	Kaal kg	Kasulik koormus kg				
3611920	1.200 pööratav	147	1.000				
Ümar- ja kantpallide jaoks. Turvaliseks tühisõiduks üldkasutatavatel teedel on võimalik pöörata pallikahvlid üles.							

# KÕIK KORRAS.

## TÖSTMINE, LAADIMINE, VIRNASTAMINE – PRO- FILINE'I JAOKS MÕEL- DUD STOLLI ALUSTE- KAHVLITEGA TÖÖTATE TE ALATI TÄPSELT:

- ✓ Alustekahvlid on eriti stabiilsed, sest STOLL pöörab erilist tähelepanu tugevale konstruktsioonile ja parimale materjalile.
- ✓ Te saate kahvlid paigutada täpselt nii, nagu on teie töö jaoks vajalik: Kahvleid saab käsitsi nihutada.
- ✓ Kõige suuremate alustekahvlitega saab tõsta kuni 3,5 t. Sellega on need lauplaaduri tööseadiste hulgas absoluutsel tipptasemel.



## ALUSTEKAHVEL HD.

Kahvleid saab soovi järgi nihutada – juhil on võimalik alustekahvleid monteerida ka raami külge.

Tellimis- nr	Kandejõud kg	Kahvlite pikkus mm	Kaal kg	Laius mm	Pealevõtmine		
3646850	2.500	1.200	196	1.250	ISO 2328		
3654360	1.600	1.200	166	1.250	ISO 2328		
3654370	1.600	1.000	158	1.250	ISO 2328		
<b>Raam HD</b>							
3654340	2.500		94	1.250	ISO 2328		
<b>Alustekahvlid HD (andmed ühe kohta)</b>							
3570730	1.250	1.200	51		ISO 2A		
3570720	800	1.200	36		ISO 2A		
3570710	800	1.000	32		ISO 2A		
Raam koos 3 puksiga pallikahvlite jaoks							

## KÜLGNIHUTAJAGA ALUSTEKAHVEL HD.

Tellimis- nr	Kandejõud kg	Kahvlite pikkus mm	Kaal kg	Laius mm	Pealevõtmine		
3614380	2000	1.200	257	1.250	ISO 2328		
<b>Raam HD</b>							
3666450	2.000		155	1.250	ISO 2328		
<b>Alustekahvlid HD (andmed ühe kohta)</b>							
3570730	1.250	1.200	51		ISO 2A		
Külgsuunas nihutamine +/- 145 mm   <b>3. juhtkontuur on nõutav</b>							

## KAUBAALUSTE HARKLAADUR HS 1500.

Lisaks alustekahvlitele on võimalik raami külge monteerida ka kuni neli pallikahvlit.

Tellimis- nr	Kandejõud kg	Kahvlite pikkus mm	Kaal kg	Laius mm	Pealevõtmine		
3430830	1.600	1.000	185	1.500	ISO 2328		
3434900	1.600	1.200	200	1.500	ISO 2328		
<b>Raam HS 1500</b>							
3434840	1.600		115	1.500	ISO 2328		
<b>Alustekahvlid HS (andmed ühe kohta)</b>							
3570710	800	1.000	43		ISO 2A		
3570720	800	1.200	66		ISO 2A		

# TÕST- MISEL ABIKS.

## RASKE TÕSTMINE – HÄSTI KERGELT.

Meie STOLLi inseneride kindlaks eesmärgiks on töötada välja sellised tööseadised, mis muudavad põllumajanduse efektiivsemaks. Vähema inimjõu ja tugevama tehnikaga on teil igapäevast tööd kergem teha. See tuleb kasuks ka teie ProfiLine'ile.



Ka metsades on STOLL vajalik. Me toetame teid metsatööde tegemisel optimaalselt. Sest meie mets on seda väärt.

## BIGBAG-KOTITÕSTUK.

Spetsiaalselt välja töötatud ühe või kahe aasaga puistematerjali kottide jaoks. Tööseadis tõstab koorma kõrgusele üle tööseadise pöördepunkti – nii on vaba vaade garanteeritud.

Tellimis- nr	Kasulik koormus kg	Kaal kg	Tõstekõrgus üle tööseadise pöördepunkti mm				
3602900	1.000	115	1.500				

Puistematerjali kottidele kaaluga kuni 1.000 kg

## BAG-LIFT H.

Sobib suurepäraselt nelja aasaga puistematerjali kottidele.

Tellimis- nr	Kasulik koormus kg	Kaal kg	Tõstekõrgus üle tööseadise pöördepunkti mm				
2357100	1.000	180	500				

Puistematerjali kottidele kaaluga kuni 1.000 kg

## LASTIHAAK.

Heaks tasakaalustamiseks transportimisel:  
Last paikneb keskel ja esisilla lähedal.

Tellimis- nr	Kandejõud kg	Kaal kg					
2309670	2.000	16					

Haagi kinnitus on pööratav

# SOBIB SUUREPÄRASELT METSATÖÖDEKS.

**METSAS PUUDE TEGEMINE – STOLLI METSATÖÖ SEADISED TAGAVAD SIIN EFEKTIIVSE TÖÖTAMISE.**

Korvhaarats ja korvkopp on metsatöö spetsialistid.



## HÜDRAULILISE KAHVLIGA PALGIHAARATS H.

Kui laadite puutüvesid palgihaaratsiga – ei lähe midagi kaduma.

Tellimis- nr	Ava suurus m (sisemõõt)	Kaal kg					
3390260	1,04	235					
<b>3. juhtkontuur on nõutav</b>							



## KORVKOPP.

Puutüvede laadimiseks ja kokkulükkamiseks.

Tellimis- nr	Kaal kg						
1317750	150						



## KAHVLITEGA PALGIHAARATS.

Puutüvede tõstmise või laadimise juures ideaalne täiendus alustekahvlitele.

Tellimis- nr	Avanemislaius mm	Kaal kg					
3548990	1.385	79					
Kaubaaluste harkklaaduri HD ja HS 1500 jaoks (tuleb eraldi tellida) – <b>3. juhtkontuur on nõutav</b>							

# SEE NUTIKAS EKSTRA.



## KAITSEVÕRE.

Selliselt ei nihku midagi: Nii on koorem tahapoole kaitstud.

Tellimis- nr	Kaal kg						
3570550	23						
Suurballide harklaaduri HS ja kaubaaluste harklaaduri HD jaoks – Ei sobi 1.500 mm raamidele							



## 14 KRAADI ADAPTER.

Tänu paremale üleskallutusnurgale jääb kogu materjal kopa sisse.

Tellimis- nr	Kaal kg						
3522000	12						
Üleskallutusnurga parendamiseks (komplekt: 2 nurgikut koos kruvidega) – sobib ainult koppadele ja sõnniku harklaaduritele							



## KOLMEPUNKTIADAPTER.

Haakide tagumiseks kinnitamiseks.

Tellimis- nr	Kaal kg						
3386990	60						
Haakide jaoks 3P-tagakinnituse puhul, kandevõime 1,5 t veoraua ühenduspunktis							



## ÜMBERSEADMESTAMINE HAAKIDELE.

Ümberseadmestamiseks haakidelt Euro-standardile.

Tellimis-nr	Kaal kg			
1334090	19			
1 komplekt ühendusplaate (vasak + parem.)				

## HAAGID JA SILMUSED.

Lahtine komplekt ümberseadmestamiseks haakidele.



Tellimis-nr	Kaal kg			
3320080				
Lahtine komplekt: 2 haaki, 2 silmust				

## TÖÖRIISTASTEND.

Kõik peab korras olema: Ideaalne ladustamiskoht kuni neljale tööseadisele.



Tellimis-nr	Laius m	Kõrgus m	Kaal kg	
3523120	1,22	2,40	150	
Tarne ilma tööseadisteta.				

## ADAPTER / KIIRVAHETUSRAAM.

Tellimis-nr	Kaal kg			
3664360	70			
Adapterraam Euro ja Teniase jaoks				
3551060	44			
Adapterraam Euro ja Fauchaux'i vahel				
3733790	78			
MX tööriista adapter Euro kiirvahetusraami mehaanilise lukustusseadme jaoks				
Valikuvõimalus:				
Kiirvahetusraam Skid Steer				
Kiirvahetusraam Euro				
Kiirvahetusraam Euro + Alö				
Kiirvahetusraam Euro +SMS				

**STOLL mõtleb globaalselt ja liberaalselt. Sellest tulenevalt leiate meie sortimendist ka nutikaid erilahendusi ProfiLine'i jaoks, seda juhul, kui neid peaks elus kunagi vaja minema. STOLL toetab teid igal ajal.**

## IGA TÖÖSEADIS SOBIB – KA TEISTE TOOTJATE OMAD.

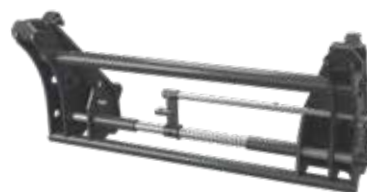
- ✓ STOLLi ProfiLine'i ja meie Solid-seeria lauplaaduri külge saab klient kinnitada kõiki Euro-kinnitusega tööseadiseid.
- ✓ Ka teiste tootjate kinnitussüsteemid sobivad nende lauplaadurite külge – tänu meie kombineeritud vahetusraamile.



Tenias-adapter



Euro



MX tööriista adapter Euro kiirvahetusraam



Euro + Alö



Skid Steer



Euro + SMS

# SOLIIDSED KÕIKEOSKAJAD.

MEIE SOLID-TÖÖSEADISTE PROGRAMM PAKUB TÄNU NUTIKATELE TÖÖSEADISTELE PAINDLIKKE LAHENDUSI. LOOMULIKULT HARJUMUSPÄRASE TIPPTASEMEL STOLLI KVALITEEDIGA NING PARIMA HINNA JA KVALITEEDI SUHTEGA. MEIE TÖÖSEADISED SOBIVAD TEIE SOLID IGA JA LAHENDAVID IGA ÜLESANDE.

- ✓ Lihtne käsitsemine.
- ✓ Mitmekülgne kasutamine.
- ✓ Pikk kasutusiga.

## KAUBAALUSTE HARKLAADUR.

Nii tehakse kaubaaluste laadimine kergeks. Tänu tugevale konstruktsioonile saate te kaubaaluste harklaaduri abil korraga tõsta kuni 1.000 kg. Alustekahvlite omavahelist kaugust saate vastavalt soovile reguleerida.



Tellimis-nr	Kandejõud kg	Kahvlite pikkus mm	Kaal kg	Laius mm	Pealevõtmine		
<b>Kaubaaluste harklaadur</b>							
3567980	1.000	1.000	113	1.200	ISO 2328		
<b>Raam</b>							
3567990	1.000	–	59	1.200	ISO 2328		
<b>Alustekahvlid</b> (andmed ühe kohta)							
3570700	500	1.000	27		ISO 1A		





### KILEPALLIHAARATS.

Nii ei kahjustata kiletatud heinapalle. Kilepallihaaratsil ei ole teravaid servi ning see töötati spetsiaalselt välja kiletatud ümarpallide transportimiseks ja laadimiseks.

Tellimis-nr	Avanemislaius mm (suurim/väikseim)	Kaal kg					
3714810	1.400/800	114					

Ümarpallidele ø alates 0,80 m kuni 1,40 m, nõutav 3. juhtkontuur

**Superkangelased tööseadiste hulgas. Nende relvastus aitab lahendada ka kõige keerulisemaid ülesandeid. Usaldusväärne ja jõuline.**

### HEINAPALLI HARKLAADUR.

Üks harklaadur kõikide pallide jaoks. Heinapalli harklaaduri abil on võimalik ümar- ja kantpalle lihtsalt ja ohutult transportida. Kasutusvaldkonnast sõltuvalt on võimalik piisid raami külge kinnitada 4 erineva paigutusega.



Tellimis-nr	Kandejõud kg	Kahviite pikkus mm	Kaal kg				
3611810	700	2x800	68				
3608420	700	2x1.200	76				
<b>Raam</b>							
3608430			58				
<b>Piid</b>							
0476240		800	5				
<b>Piid</b>							
1330130		1.200	9				

Heinapalli harklaadur töötati välja ümar- ja risttahukpallide käitlemiseks.

### KERGE MATERJALI KOPP.

Ideaalne kasutamiseks kergetel kuni keskmiseraskusega töödel. Sellega saab hästi laadida ka puistematerjale.



Tellimis-nr	Laius m	Maht kuhjaga m³	Maht servani m³	Kaal kg			
3550490	1,40	0,45	0,36	99			
3550500	1,60	0,52	0,41	109			
3550510	1,85	0,61	0,48	131			
3550520	2,10	0,70	0,55	171			



# KOMPAKSED TÖÖSEADISED.

**IDEAALNE TÖÖTAMISEKS KOHTADES, KUS VÕIB KA VÄGA KITSAS OLLA – MEIE ULATUSLIK STOLLI TÖÖSEADISTE PROGRAMM. MEIE COMPACTLINE' I LAHENDUSED ON LIIKUVAD, TALITLEVAD HÄSTI NING VAJAVAD VEENVALT VÄHE HOOLDUST.**

- ✓ Kaevamine, haaramine või laadimine – STOLLi tööseadiste hulgast leiab igaks tööks sobiva lahenduse. Koduse majapidamise ja talu, metsatööde, aia ja pargikujunduse jaoks!
- ✓ Selleks, et juhil oleks vaba vaade tööpiirkonnale, on kõik tööseadised varustatud Skid Steer kinnitusega.
- ✓ Ka väikestel on jõudu: Tööseadiste kerge ja kompaktne konstruktsioon sobib nii suurepäraselt kokku CompactLine'i mudelitega.

Liivakastis olime eile. Meie CompactLine'i kopad laadivad, kühveldavad ja haaravad võrdväärselt päris suurtega.

### KOPP.

Sobib kõikideks laadimistöodeks.



Tellimis-nr	Laius m	Kõrgus m	Sügavus m	Maht servani m <sup>3</sup>	Maht kuhjaga m <sup>3</sup>	Kaal kg	
3634460	1,22*	0,45	0,46	0,15	0,17	70	
3533440	1,22	0,57	0,60	0,18	0,21	100	
3495570	1,40	0,57	0,60	0,21	0,24	108	
3478580	1,57	0,57	0,60	0,27	0,31	118	
3478590	1,74	0,57	0,60	0,30	0,35	130	

\* CompactLine FC 150 P jaoks

### KOPPHAARATS.

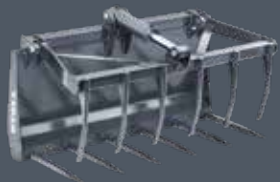
Universaalne tööriist haaramiseks, sest tänu suletud põhjale on võimalik transportida ka püdelaid materjale.



Tellimis-nr	Laius m	Kõrgus m	Sügavus m	Avanemislaius mm	Kaal kg		
3535300	1,20	0,67	0,60	950	115		
3535310	1,45	0,67	0,60	950	130		

3. juhtkontuur on nõutav

Kui tuleb käidelda palle, laadida kaubaaluseid, liigutada puutüvesid või saada hakkama muude ülesannetega: Kompaktsed STOLLi tööseadised on kõikeoskajad. Erinevate keerukate ülesannete lahendamine on meie igapäevane töö.



### HARKLAADUR.

Ideaalne laudasõnniku, komposti ja silo virnastamiseks ja laadimiseks.

Tellimis-nr	Laius m	Kõrgus m	Sügavus m	Avanemislaius mm	Kaal kg		
3535320	1,20	0,69	0,61	950	120		
3535330	1,45	0,69	0,61	950	135		

3. juhtkontuur on nõutav

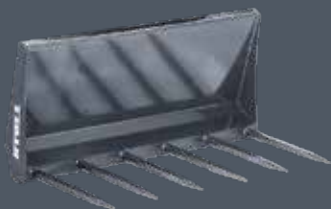


### KAHVELHAARATS.

Hädavajalik metsamajanduses ja maastikuhoolduses: Stabiilsete käppadega saab see haarata nii harulisi puuoksi kui ka puutüvesid.

Tellimis-nr	Laius m	Avanemislaius mm	Kaal kg				
3508220	1,15	870	130				

3. juhtkontuur on nõutav



### SÕNNIKU HARKLAADUR.

Laudasõnniku ja komposti laadimiseks.

Tellimis-nr	Laius m	Kõrgus m	Sügavus m	Kaal kg			
3509620	1,21	0,56	0,67	68			
3535290	1,45	0,56	0,67	79			



## HEINAPALLI HARKLAADU.

Pallide kompaktne käitlemine kitsastel õuedel või tallides.

Tellimis- nr	Kahviite pikkus mm	Kaal kg	Kandejõud kg				
3486330	800	60	1000				
<b>Rahmen</b>							
3486100	–	36	–				
<b>Pallikahvlid</b> (andmed ühe kohta)							
3486320	800	12	500				
<b>Lisavarustusena alustekahvlid</b> (andmed ühe kohta)							
3486290	800	12	500				



## KAUBAALUSTE HARKLAADUR.

Klassikaline lahendus aluste laadimiseks.

Tellimis- nr	Kandejõud kg	Kahviite pikkus mm	Kaal kg				
3486070	1.000	800	60				
3733280	1.000	1.000	113				
<b>Raam</b>							
3486100	–	–	36				
3567990	–	–	59				
<b>Alustekahvlid</b> (andmed ühe kohta)							
3486290	500	800	12				
3570700	500	1.000	27				
<b>Lisavarustusena pallikahvlid</b> (andmed ühe kohta)							
3486320	500	800	12				



## KAHVLITEGA PALGIHAARATS.

Puutüvede tõstmise või laadimise juures ideaalne täiendus alustekahvlitele.

Tellimis- nr	Avanemislaius mm	Kaal kg					
3520780	870	40					

CompactLine'i alustekahvli jaoks (tuleb eraldi tellida) | **3. juhtkontuur on nõutav**



## PALGIHAARATS.

Puutüvede ükshaaval tõstmiseks ja laadimiseks.

Tellimis-nr	Laius m	Avanemislaius mm (max)	Kaal kg				
3556810	0,29	750	115				
<b>Palgihaarats ilma nooleta (kombineeritav vastukopa noolega)</b>							
3611140							
<b>Valikuliselt pöördliigend</b>							
3601520							
<b>3. juhtkontuur on nõutav</b>							



## VASTUKOPP.

Kitsaste sügavate kraavide kaevamiseks – kuni 1,16 m maapinnast sügavamal.

Tellimis-nr	Laius m	Töösügavus maapinnast allpool (m)	Kallutusnurk	Kaal kg			
3557480	0,30	1,16	118 °	105			
<b>Vastukopp ilma nooleta (kombineeritav palgihaaratsi noolega)</b>							
3611160							
<b>Varustatud kraavikaevamiskopaga</b>							
3599580	0,80						
<b>3. juhtkontuur on nõutav</b>							

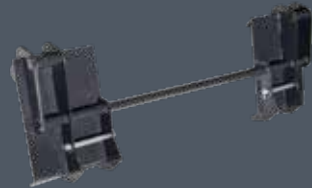


## KOLMEPUNKTIADAPTER.

CompactLine'i jaoks tööseadiste kinnitamisel traktori taha.

Tellimis-nr	Kasulik koormus kg	Kaal kg					
3601100	500	38					

Otsid sõpra? Siin me oleme. Me ei tunne armukadedust. Me eelistame veenmist. Just selleks konstrueerisime me CompactLine'i jaoks adapterraami, mis võimaldab teie traktori ja juba olemasoleva mõne muu kaubamärgi laaduri komplekteerida meie tööseadistega.



#### **EURO-SKID ADAPTERRAAM.**

Euro-kinnitusega tööseadiste kinnitamiseks Skid Steer kinnituse külge.

Tellimis-nr	Kaal kg				
3547310	23,5				



#### **TÖÖSEADISTE ADAPTER JOHN DEERE KOMPAKT-LAUPLAADURITE JAOKS.**

Ehtne STOLLI kvaliteet John Deere kompaktlaadurite jaoks.

Tellimis-nr	Kaal kg				
3571680	30				



Wilhelm STOLL Maschinenfabrik GmbH  
Bahnhofstr. 21 | 38268 Lengede  
Telefon: +49 (0) 53 44 / 20-222  
Faks: +49 (0) 53 44 / 20-49182

[www.stoll-germany.com](http://www.stoll-germany.com)